

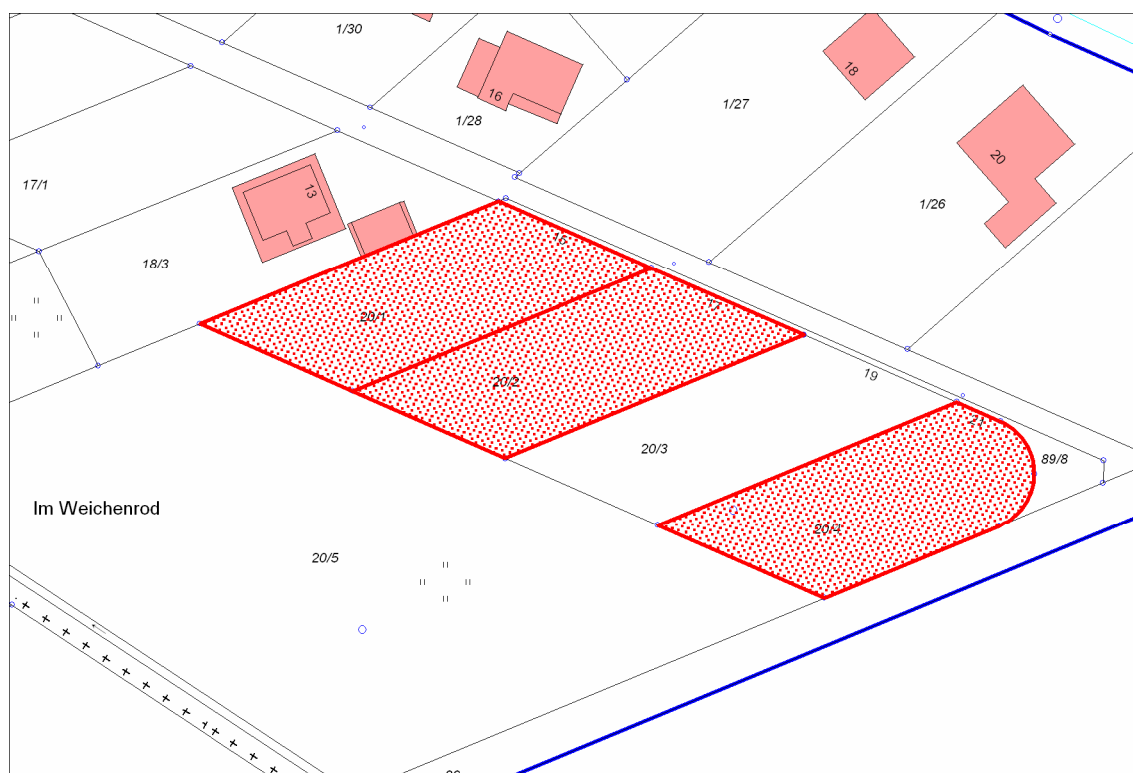
Baugebiet „Erweiterung Weichenrod“ in Bodenrod

Im Stadtteil Bodenrod stehen im Baugebiet „Erweiterung Weichenrod“ noch drei Baugrundstücke zur Wohnbebauung zur Verfügung.

Die Grundstücke befinden sich in einem Allgemeinen Wohngebiet. Eine Bebauung mit zwei Vollgeschossen und max. drei Wohnungen ist möglich.

Die Kaufpreise betragen 85,-- €/m² bis 90,-- €/m² einschließlich Erschließungskosten. Familien mit Kindern bis 18 Jahre erhalten eine Ermäßigung des Kaufpreises um 5 % je Kind.

Ein sofortiger Baubeginn ist möglich.



Parz. Nr.	Größe	Kaufpreis	Gesamtpreis
20/1	1.205 m ²	90,-- €/m ²	108.450,-- €
20/2	1.205 m ²	90,-- €/m ²	108.450,-- €
20/4	1.192 m ²	85,-- €/m ²	101.320,-- €