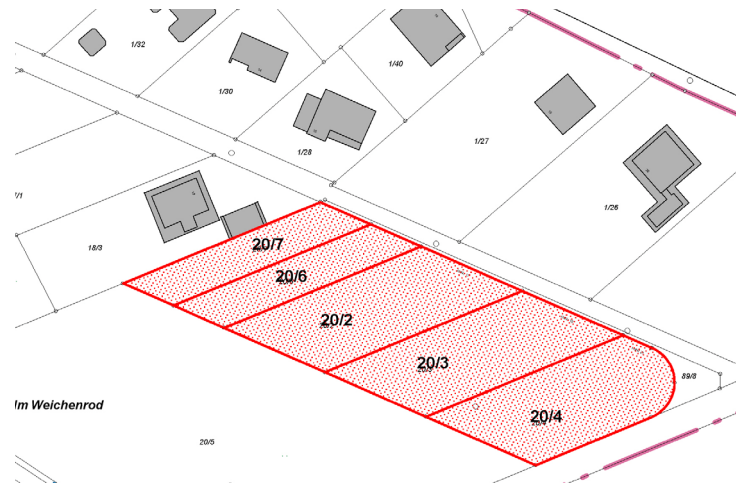


BAUGEBIET „ERWEITERUNG WEICHENROD“

Im **Stadtteil Bodenrod** stehen im Baugebiet „Erweiterung Weichenrod“ vier Baugrundstücke zur Wohnbebauung zur Verfügung. Die Grundstücke befinden sich in einem Allgemeinen Wohngebiet. Eine Bebauung mit zwei Vollgeschossen und max. drei Wohnungen ist möglich. Die Kaufpreise betragen 75 €/m² bis 80 €/m² einschließlich Erschließungskosten. Familien mit Kindern bis 18 Jahre erhalten eine Ermäßigung des Kaufpreises um 5 % je Kind. Ein sofortiger Baubeginn ist möglich.



KINDERBONUS

Familien mit Kindern bis 18 Jahre erhalten eine Ermäßigung des Kaufpreises um 5 % je Kind.

Parz. Nr.	Größe	Kaufpreis (inkl. Erschließung)	Gesamtpreis
20/6 + 20/7	1.205 m ²	80 €/m ²	96.400 €
20/2	1.205 m ²	80 €/m ²	96.400 €
20/3	1.205 m ²	80 €/m ²	96.400 €
20/4	1.192 m ²	75 €/m ²	89.400 €

Ihr Ansprechpartner:

Wirtschaftsförderung der Stadt Butzbach

Tel: + 49 (0) 60 33 / 9 95 -204 / -210 / -129

Fax: + 49 (0) 60 33 / 9 95 -174

eMail: wifoe@stadt-butzbach.de Web: www.stadt-butzbach.de